

H2クラックメンテ

ひび割れ補修 たったこれだけ

どうせなら、
とっても簡単になおしませんか？
しかも、驚くほどの強度で…



- ✓ コンクリートの微細なクラック補修。
- ✓ 工場床面のクラック補修。 ※
- ✓ 飲食店の厨房床面のクラック補修。 ※

※コンクリートの床に限ります。

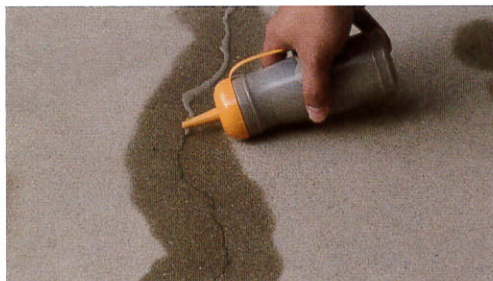
簡単施工 3ステップ

①



クラックの汚れを十分に除去し、
水を打ちます。

②



規定量の水で混練した本製品を
クラックに充填します。
入り込んでいき溝ができたら、
重ねて充填してください。

③



1~2時間後、耳たぶ程の固さ
になってから、余分な部分を
スクレーパーでそぎ落としてく
ださい。その後、24時間程度
養生してください。

特 長

簡単補修！！

- ・どこにでもある道具と、簡単な手順での施工が可能です。

微細なクラックにも！！

- ・0.5mm～3mm程度の微細なクラックに充填が可能です。

セメント系なのでコンクリートとの相性抜群！！

- ・コンクリートのクラック補修には、樹脂系の材料よりも、セメント系のH2クラックメンテの方が好相性です。

試験データ

項目		試験値20℃	試験方法
水結合材比		35%	—
スラリー密度		1.95g/cm ³	JIS A 1132に準拠
フロー値（直径5×10cm容器）		324mm	JASS 15M-103に準拠
圧縮強度	7日	36.7N/mm ²	JSCE-G531に準拠
	28日	61.3N/mm ²	

※上記の数値は改良のため予告なく変更することがあります。

注意事項

- ・本製品はセメントを使用しており、水溶液はアルカリ性を示します。長時間皮膚につけないようご注意ください。
- ・目や口や鼻に入れないようご注意ください。万一入った場合は、直ちに良く洗浄し、症状に応じて専門医の診断を受けてください。

荷 姿



標準色 1kg/袋 (500g×2袋)
緑 1kg/袋 (500g×2袋)
上記1kg以上ご用意できます。

標準使用量

1kgあたり、約20m

※幅1mm、深さ30mmのクラックの場合

標準水量

本製品500gに対し、水150cc

【販売元】

サンソー技研株式会社

〒451-0025 愛知県名古屋市西区上名古屋1-14-14

TEL 052-508-8451 FAX 052-508-8452

URL <http://sansoh-tech.com>

【製造元】 株式会社 博有

〒822-0031 福岡県直方市植木849-1 ADOX別館

TEL : 0949-28-7428 FAX : 0949-28-7429

E-mail : info@haku-yu.com